



PRACOWNIA ARCHITEKTONICZNA

RAWE PROJEKT
Rafał Wesółowski,
ul. Fabryczna 13, 24-300 Opole
Lubelskie
tel: 667-865-337
NIP: 717-179-18-22
r.wesolowski01@gmail.com

INSTALACJE SANITARNE

Do pozwolenia nr 1325/17-znak AB.6740.1095.2017.MK61074/17 z dnia 16.08.2017r

1. W części dotyczącej:

Rozbudowa, nadbudowa i przebudowa (modernizacja) budynku Gminnego Ośrodka Pomocy Społecznej (dawna Agronomówka) wraz ze zmianą sposobu użytkowania na Zakład Usług Komunalnych i Świetlicę Środowiskową, przyłącze kanalizacji sanitarnej, plac zabaw, parking, oświetlenie terenu w ramach działania 13.8 RPO WL 2014-2020 „Poprawa spójności przestrzennej, społecznej i kulturowej Lubelskiego Obszaru Funkcjonalnego poprzez rewitalizację” – zmiana sposobu użytkowania części budynku (parter) z pomieszczeń Zakładu Usług Komunalnych na Bibliotekę Publiczną

2. Adres obiektu: **ul. Legionistów , 21-002 Jastków,**
nr dz. ewid. 10/31, 10/46
obr. Panieńszczyzna, jedn. ewid. 060907_2-Jastków

3. Inwestor: **Gmina Jastków**
Panieńszczyzna, ul. Chmielowa 3
21-002 Jastków

4. Kategoria budynku: **IX, XII**

5. Dokumentacja proj. **PROJEKT BUDOWLANO-WYKONAWCZY ZAMIENNY**

6. Branża: **Sanitarna**

Opracowali:

Branża	Projektant	Uprawnienia	Data	Podpis
Projektant: Branża sanitarna	mgr inż. Maria Płachecka	LUB/0096/ PWBS/16	kwiecień 2019	
Sprawdzający: Branża sanitarna	mgr inż. Radosław Gruszka	LUB/0242/ PWBS/18	kwiecień 2019	

CZĘŚĆ OPISOWA – WOD-KAN

OPIS TECHNICZNY

1. Podstawa opracowania
2. Dane ogólne
3. Zakres projektu
4. Ocena stanu technicznego
5. Opis robót instalacyjnych remontowych
 - 5.1. Demontaże, roboty rozbiórkowe, wykucia
 - 5.2. Roboty instalacyjne
 - 5.2.1. Instalacja wodna
 - 5.2.2. Podstawowe obliczenia instalacji
 - 5.2.3. Instalacja p.poż.
 - 5.2.4. Dobór wodomierza
 - 5.2.5. Opis instalacji kanalizacji sanitarnej
 - 5.2.6. Próby szczelności
6. Wytyczne dla branż związanych
7. Uwagi końcowe
8. Plan Bioz

• CZĘŚĆ RYSUNKOWA

1. PODSTAWA OPRACOWANIA

- Wytyczne Zamawiającego
- oględziny budynku i pomiary inwentaryzacyjne wykonane do projektu budowlanego głównego
- podkłady budowlane
- projekt budowlany główny z pozwoleniem na budowę nr 1325/17 znak AB.6740.1095.2017.MK61074/17 z dnia 16.08.2017r

2. DANE OGÓLNE

Projektowany budynek jest budynkiem wolnostojącym, częściowo podpiwniczonym o dwóch kondygnacjach nadziemnych. Budynek posiada instalację wodociągową z przyłącza istniejącego oraz instalację kanalizacji sanitarnej odprowadzonej do sieci gminnej.

3. ZAKRES PROJEKTU

Przedmiotem opracowania jest projekt budowlany zamienny instalacji wod-kan na poziomie parteru w związku z przebudową i zmianą sposobu użytkowania parteru budynku administracyjnego „Zakładu Usług Komunalnych” na „Gminną Bibliotekę Publiczną”. Poszczególne zmiany dotyczą rezygnacji z zlewozmywaka.

4. OCENA STANU TECHNICZNEGO

Budynek w stanie obecnym posiada instalację wodną z rur stalowych i polipropylenowych oraz instalację k.s. z rur żeliwnych z podejściami z rur PVC. Wskazaniem Zamawiającego jest budowa nowej instalacji wodno - kanalizacyjnej. Nie występują żadne przeciwwskazania do wykonania projektowanej modernizacji.

5. OPIS ROBÓT INSTALACYJNYCH REMONTOWYCH

5.1. DEMONTAŻE, ROBOTY ROZBIÓRKOWE, WYKUCIA

- a) demontaż istniejącej instalacji wodnej
- b) demontaż istniejącej instalacji kanalizacyjnej
- c) demontaż i przeniesienie istniejącego zestawu wodomierzowego
- d) demontaż elektrycznych podgrzewaczy przepływowych
- e) wykucie / wywiercenie otworów montażowych pod nową instalację

5.2. ROBOTY INSTALACYJNE

5.2.1. INSTALACJA WODNA

Na potrzeby projektu zamiennego zrezygnowano z pomieszczenia socjalnego z zlewozmywakiem. Pozostała instalacja wg. projektu głównego

5.2.2. PODSTAWOWE OBLICZENIA INSTALACJI

Bez zmian

5.2.3. INSTALACJA WODNA P.POŻ.

Bez zmian

5.2.4. DOBÓR WODMIERZA

Bez zmian

5.2.5. OPIS INSTALACJI KANALIZACJI SANITARNEJ

Na potrzeby projektu zamiennego zrezygnowano z pomieszczenia socjalnego z zlewozmywakiem. Pozostała instalacja wg. projektu głównego

5.2.6. PRÓBY SZCZELNOŚCI

PRÓBA SZCZELNOŚCI INSTALACJI WODNEJ

Po zamontowaniu instalacji należy przeprowadzić próbę szczelności przy ciśnieniu 1,5 razy większym od ciśnienia

roboczego, nie większym jednak niż ciśnienie maksymalne poszczególnych elementów systemu. Próbę należy przeprowadzić jako wstępną i zasadniczą. Podczas próby wstępnej należy w okresie 30 minut wytworzyć dwukrotnie ciśnienie próbne w odstępach co 10 minut. Po ostatnim uzupełnieniu ciśnienia do wartości próbnej, w okresie następnych 30 minut ciśnienie nie powinno obniżyć się więcej niż 0,6 bara. Próba zasadnicza odbywa się zaraz po próbie wstępnej i trwa 2 godziny. W tym czasie dalszy spadek ciśnienia (od ciśnienia odczytanego po próbie wstępnej) nie powinien być większy niż 0,2 bara. Podczas próby szczelności należy również wizualnie sprawdzić szczelność złącz. W przypadku rozprowadzeń rur w przegrodach (ścianach, posadzkach podłóg), podczas ich zakrywania (zalewania betonem), rury powinny pozostawać pod ciśnieniem minimum 3 bary. W przypadku natynkowego prowadzenia rur należy podczas instalacji sprawdzić zachowanie się punktów stałych, podpór ruchomych i rur.

BADANIE SZCZELNOŚCI INSTALACJI KANALIZACYJNYCH

Podejścia i przewody spustowe kanalizacji sanitarnej należy obserwować podczas przepływu wody odprowadzonej z dowolnie wybranych przewodów sanitarnych. Kanalizacyjne przewody odpływowe (poziomy) odprowadzające ścieki bytowe należy powyżej kolana łączącego pion z poziomem napęlić całkowicie wodą i poddać obserwacji. Z próby należy spisać protokół i załączyć go do dokumentów odbiorowych, niezbędnych przy odbiorze końcowym. Podczas wykonawstwa należy ściśle przestrzegać zaleceń zawartych w instrukcji wykonania instalacji, wydawanych przez dostawcę, bądź producenta materiałów.

6. WYTYCZNE DLA BRANŻ ZWIĄZANYCH

Do zakresu prac budowlanych związanych z projektowanymi instalacjami należy: wykonanie przekuć przez przegrody budowlane (ściany, stropy) w celu umożliwienia przejścia projektowanej instalacji, wykonanie połączeń elektrycznych do urządzeń zastosowanych w projekcie.

7. UWAGI KOŃCOWE

Całość robót wykonać zgodnie z projektem oraz z „Warunkami technicznymi wykonania i odbioru robót budowlano-montażowych Tom II instalacje sanitarne i przemysłowe”, oraz zgodnie z Rozporządzeniem Ministra Infrastruktury z dn. 12.04.2004 w sprawie warunków technicznych jakim powinny odpowiadać budynki i ich usytuowanie (Dz.U. Nr 75 z 2002 r. poz.690.) Wszystkie elementy instalacji należy montować i eksploatować zgodnie z dokumentacją tych elementów. Rysunki i część opisowa są dokumentami wzajemnie uzupełniającymi się. Wykonawca jest zobowiązany do wykonania wszystkich brakujących i pominiętych w mniejszym opracowaniu elementów instalacji niezbędnych do prawidłowego i bezpiecznego jej działania.

8. PLAN BIOZ- INFORMACJA

Zakres robót dla instalacji sanitarnych obejmuje instalację wodno-kanalizacyjną dla budynku użyteczności publicznej. Obiekt ten nie stwarza zagrożeń bezpieczeństwa i zdrowia ludzi.

PRZEWIDYWANE ZAGROŻENIA PODCZAS REALIZACJI ROBÓT

- a) Porażenie prądem elektrycznym - może nastąpić przy pracach z użyciem urządzeń zasilanych prądem elektrycznym z rozdzielnic budowlanej. Zagrożenie występować będzie w fazie prowadzenia prac z wykorzystaniem elektronarzędzi.
- b) Urządzenia niebezpieczne – źródło zagrożenia - butle z palnikami do spawania gazowego, młoty elektromechaniczne do betonu, szlifierki ręczne elektryczne. Należy wyznaczyć osoby uprawnione do obsługi tych urządzeń niebezpiecznych, wygradzać strefę niebezpieczną.
- c) Upadek na płaszczyźnie – zagrożenie występować będzie na drogach i ciągach komunikacyjnych.

Należy zwrócić uwagę na wyznaczenie bezpiecznych dojsć, nie zastawianiu ich, utrzymaniu porządku i czystości oraz stosowaniu prawidłowego obuwia.

SPOSÓB PROWADZENIA INSTRUKTAŻU PRZED ROZPOCZĘCIEM ROBÓT

Instruktażu należy dokonać przed rozpoczęciem prac i fakt ten udokumentować wpisem do protokołu instruktażu potwierdzonym podpisem pracownika. Za prowadzenie instruktażu odpowiedzialny jest bezpośredni przełożony brygady wykonującej prace. W instruktażu uwzględnić: - informacje o warunkach atmosferycznych - bezpieczne metody wykonywania prac - informacje o występujących zagrożeniach oraz sposobach zabezpieczania się przed skutkami występujących zagrożeń, - zasady komunikowania się pracowników, - zasady bezpiecznego wykonywania prac, - zasady postępowania w przypadku występowania zagrożenia, a w szczególności: udzielania pierwszej pomocy, sposobie

postępowania na wypadek wystąpienia zagrożenia zdrowia lub życia, sposobie powiadamiania służb ratowniczych w przypadku zauważenia zagrożenia.

ŚRODKI TECHNICZNE I ORGANIZACYJNE ZAPOBIEGAJĄCE

NIEBEZPIECZEŃSTWOM WYNIKAJĄCYM Z WYKONYWANIA ROBÓT

Podczas wykonywania prac należy: - stosować urządzenia sprawne technicznie, ze sprawną instalacją przeciwpożarową, - wyznaczać strefy niebezpieczne, używać sprawne urządzenia do transportu, dobierać odpowiednie obciążenia. - wyznaczać osoby do obsługi urządzeń niebezpiecznych, wygradzać strefę niebezpieczną, - wyznaczać bezpieczne dojścia, nie zastawiać ich, utrzymywać porządek i czystość oraz stosować prawidłowe obuwie, - używać rękawice ochronne oraz wyposażać brygadę w podręczną apteczkę ze środkami dezynfekującymi i opatrunkowymi, - wyposażać stanowisko z zagrożeniem w podręczny sprzęt p.poż., nie używać ognia otwartego przy pracach z zastosowaniem środków łatwopalnych, - przestrzegać zakazu wykonywania robót montażowych w temp. Poniżej -5°C.

RZUT PARTERU SKALA 1:50

0.4	Kl. schodowa
6,25	płytki ceramiczne

0.2	Szyb windowy
3,23	płytki ceramiczne

0.1	Komunikacja
23,53	płytki ceramiczne

0.3	Pom. techniczne
1.88	

0.8	Biblioteka
28,00	płytki ceramiczne

0.5	Komunikacja
23,52	płytki ceramiczne

0.6	WC dla os. niep.
5,12	płytki ceramiczne

0.7	WC dla kobiet
5,68	płytki ceramiczne

0.11	Biblioteka
34,54	płytki ceramiczne

0.10	Schówek
1,43	płytki ceramiczne

0.9	Biblioteka
16,80	płytki ceramiczne

pion instalacji
kanalizacyjnej

usunięcie podejścia instalacji
wod-kan dla zlewozmywaka

pion instalacji
kanalizacyjnej

pion W1-bez zmian
zgodnie z projektem głównym

PROJEKT

PRACOWNIA PROJEKTOWA RAFAŁ WESOŁOWSKI, TEL. 667-865-337

Nazwa obiektu: PROJEKT BUDOWLANY ZAMIENNY
Rozbudowa, nadbudowa i przebudowa (modernizacja) budynku Gminnego Ośrodka
Pomocy Społecznej (dawna Agronomówka) wraz ze zmianą sposobu użytkowania na
Bibliotekę Publiczną i Świetlicę Środowiskową

Tytuł rysunku:

Instalacja wod-kan
Rzut parteru

Adres obiektu:

ul. Legionistów
21-002 Jastków

Dz. nr ew.:
10/31, 10/46
obr. Ponięszczyzna

Rysunek zamienny do rysunku:

S-2

Skala:

1:50

Inwestor:

URZĄD GMINY JASTKÓW
Panięszczyzna, ul. Chmielowa 3, 21-002 Jastków

BRANŻA: SANITARNA

STUDIUM: PROJEKT BUDOWLANO-WYKONAWCZY

Projektant:

mgr inż.
Maria Płachecka

Uprawnienia:

LUB/0096
/PWBS/16

Data:

04.2019

Podpis:

Sprawdzający:

mgr inż.
Radosław Gruszka

Uprawnienia:

LUB/0242
/PWBS/18

Data:

04.2019

Podpis:

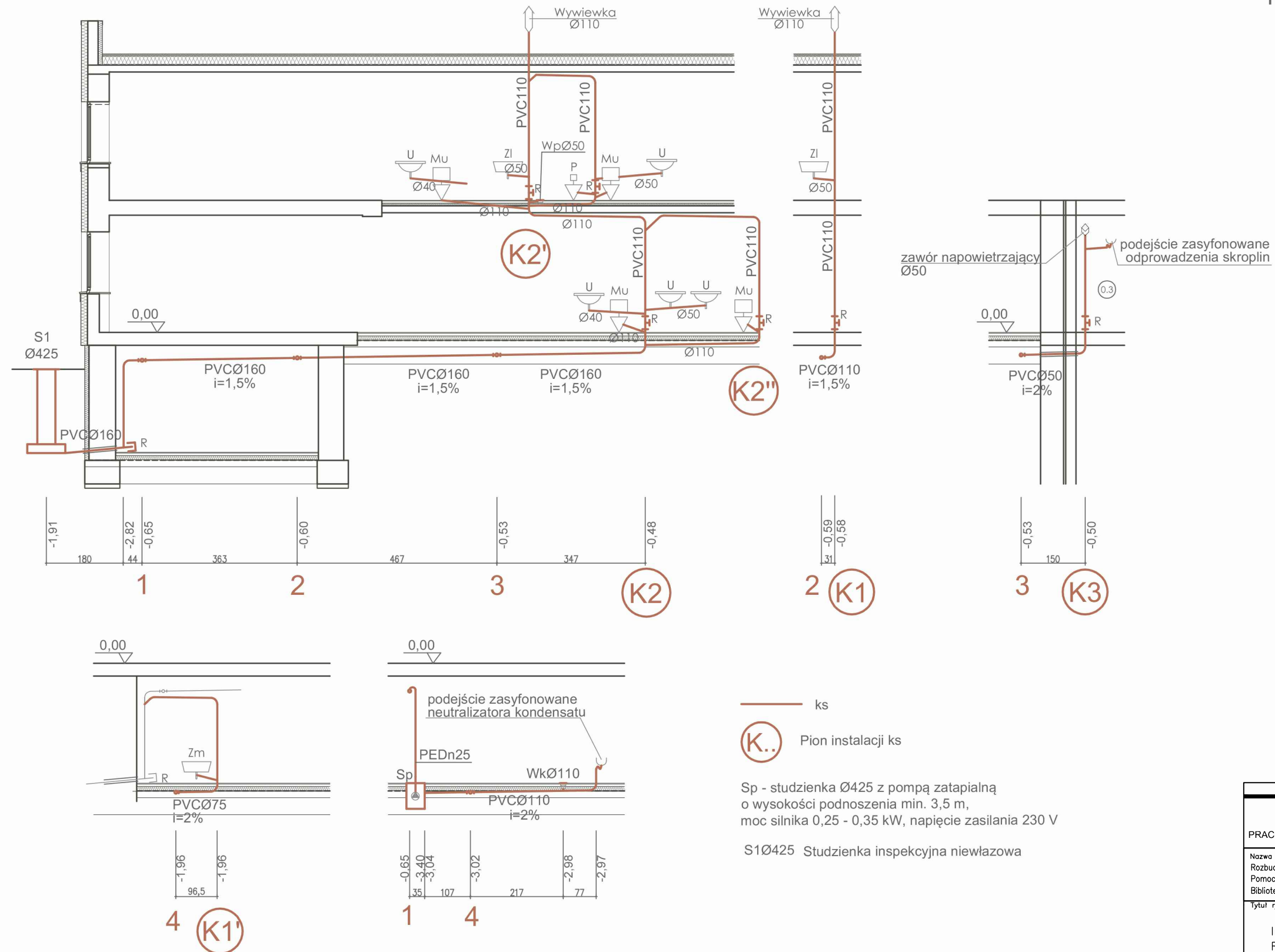
h=2,78

h=2,70

±0,00

pow. = 1,59m²

- INSTALACJA KS -
ROZWINIĘCIE
skala 1:100



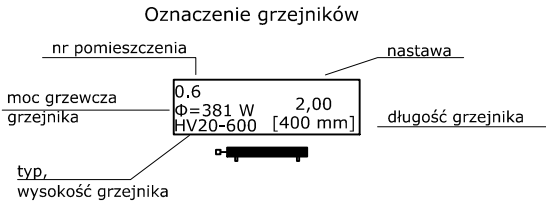
ks
K.. Pion instalacji ks

Sp - studzienka Ø425 z pompą zatapialną o wysokości podnoszenia min. 3,5 m, moc silnika 0,25 - 0,35 kW, napięcie zasilania 230 V
S1Ø425 Studzienka inspekcyjna niewłazowa

<div><div><div></div><div></div><div></div><div></div><div></div><div></div><div></div><div></div><div></div><div></div><div></div><div></div><div></div><div></div><div></div><div></div><div></div><div></div><div></div><div></div><div></div><div></div><div></div><div></div><div></div><div></div><div></div><div></div><div></div><div></div><div></div><div></div><div></div><div></div><div></div><div></div><div></div><div></div><div></div><div></div><div></div><div></div><div></div><div></div><div></div><div></div><div></div><div></div><div></div><div></div><div></div><div></div><div></div><div></div><div></div><div></div><div></div><div></div><div></div><div></div><div></div><div></div><div></div><div></div><div></div><div></div><div></div><div></div><div></div><div></div><div></div><div></div><div></div><div></div><div></div><div></div><div></div><div></div><div></div><div></div><div></div><div></div><div></div><div></div><div></div><div></div><div></div><div></div><div></div><div></div><div></div><div></div><div></div><div></div><div></div><div></div><div></div><div></div><div></div><div></div><div></div><div></div><div></div><div></div><div></div><div></div><div></div><div></div><div></div><div></div><div></div><div></div><div></div><div></div><div></div><div></div><div></div><div></div><div></div><div></div><div></div><div></div><div></div><div></div><div></div><div></div><div></div><div></div><div></div><div></div><div></div><div></div><div></div><div></div><div></div><div></div><div></div><div></div><div></div><div></div><div></div><div></div><div></div><div></div><div></div><div></div><div></div><div></div><div></div><div></div><div></div><div></div><div></div><div></div><div></div><div></div><div></div><div></div><div></div><div></div><div></div><div></div><div></div><div></div><div></div><div></div><div></div><div></div><div></div><div></div><div></div><div></div><div></div><div></div><div></div><div></div><div></div><div></div><div></div><div></div><div></div><div></div><div></div><div></div><div></div><div></div><div></div><div></div><div></div><div></div><div></div><div></div><div></div><div></div><div></div><div></div><div></div><div></div><div></div><div></div><div></div><div></div><div></div><div></div><div></div><div></div><div></div><div></div><div></div><div></div><div></div><div></div><div></div><div></div><div></div><div></div><div></div><div></div><div></div><div></div><div></div><div></div><div></div><div></div><div></div><div></div><div></div><div></div><div></div><div></div><div></div><div></div><div></div><div></div><div></div><div></div><div></div><div></div><div></div><div></div><div></div><div></div><div></div><div></div><div></div><div></div><div></div><div></div><div></div><div></div><div></div><div></div><div></div><div></div><div></div><div></div><div></div><div></div><div></div><div></div><div></div><div></div><div></div><div></div><div></div><div></div><div></div><div></div><div></div><div></div><div></div><div></div><div></div><div></div><div></div><div></div><div></div><div></div><div></div><div></div><div></div><div></div><div></div><div></div><div></div><div></div><div></div><div></div><div></div><div></div><div></div><div></div><div></div><div></div><div></div><div></div><div></div><div></div><div></div><div></div><div></div><div></div><div></div><div></div><div></div><div></div><div></div><div></div><div></div><div></div><div></div><div></div><div></div><div></div><div></div><div></div><div></div><div></div><div></div><div></div><div></div><div></div><div></div><div></div><div></div><div></div><div></div><div></div><div></div><div></div><div></div><div></div><div></div><div></div><div></div><div></div><div></div><div></div><div></div><div></div><div></div><div></div><div></div><div></div><div></div><div></div><div></div><div></div><div></div><div></div><div></div><div></div><div></div><div></div><div></div><div></div><div></div><div></div><div></div><div></div><div></div><div></div><div></div><div></div><div></div><div></div><div></div><div></div><div></div><div></div><div></div><div></div><div></div><div></div><div></div><div></div><div></div><div></div><div></div><div></div><div></div><div></div><div></div><div></div><div></div><div></div><div></div><div></div><div></div><div></div><div></div><div></div><div></div><div></div><div></div><div></div><div></div><div></div><div></div><div></div><div></div><div></div><div></div><div></div><div></div><div></div><div></div><div></div><div></div><div></div><div></div><div></div><div></div><div></div><div></div><div></div><div></div><div></div><div></div><div></div><div></div><div></div><div></div><div></div><div></div><div></div><div></div><div></div><div></div><div></div><div></div><div></div><div></div><div></div><div></div><div></div><div></div><div></div><div></div><div></div><div></div><div></div><div></div><div></div><div></div><div></div><div></div><div></div><div></div><div></div><div></div><div></div><div></div><div></div><div></div><div></div><div></div><div></div><div></div><div></div><div></div><div></div><div></div><div></div><div></div><div></div><div></div><div></div><div></div><div></div><div></div><div></div><div></div><div></div><div></div><div></div><div></div><div></div><div></div><div></div><div></div><div></div><div></div><div></div><div></div><div></div><div></div><div></div><div></div><div></div><div></div><div></div><div></div><div></div><div></div><div></div><div></div><div></div><div></div><div></div><div></div><div></div><div></div><div></div><div></div><div></div><div></div><div></div><div></div><div></div><div></div><div></div><div></div><div></div><div></div><div></div><div></div><div></div><div></div><div></div><div></div><div></div><div></div><div></div><div></div><div></div><div></div><div></div><div></div><div></div><div></div><div></div><div></div><div></div><div></div><div></div><div></div><div></div><div></div><div></div><div></div><div></div><div></div><div></div><div></div><div></div><div></div><div></div><div></div><div></div><div></div><div></div><div></div><div></div><div></div><div></div><div></div><div></div><div></div><div></div><div></div><div></div><div></div><div></div><div></div><div></div><div></div><div></div><div></div><div></div><div></div><div></div><div></div><div></div><div></div><div></div><div></div><div></div><div></div><div></div><div></div><div></div><div></div><div></div><div></div><div></div><div></div><div></div><div></div><div></div><div></div><div></div><div></div><div></div><div></div><div></div><div></div><div></div><div></div><div></div><div></div><div></div><div></div><div></div><div></div><div></div><div></div><div></div><div></div><div></div><div></div><div></div><div></div><div></div><div></div><div></div><div></div><div></div><div></div><div></div><div></div><div></div><div></div><div></div><div></div><div></div><div></div><div></div><div></div><div></div><div></div><div></div><div></div><div></div><div></div><div></div><div></div><div></div><div></div><div></div><div></div><div></div><div></div><div></div><div></div><div></div><div></div><div></div><div></div><div></div><div></div><div></div><div></div><div></div><div></div><div></div><div></div><div></div><div></div><div></div><div></div><div></div><div></div><div></div><div></div><div></div><div></div><div></div><div></div><div></div><div></div><div></div><div></div><div></div><div></div><div></div><div></div><div></div><div></div><div></div><div></div><div></div><div></div><div></div><div></div><div></div><div></div><div></div><div></div><div></div><div></div><div></div><div></div><div></div><div></div><div></div><div></div><div></div><div></div><div></div><div></div><div></div><div></div><div></div><div></div><div></div><div></div><div></div><div></div><div></div><div></div><div></div><div></div><div></div><div></div><div></div><div></div><div></div><div></div><div></div><div></div><div></div><div></div><div></div><div></div><div></div><div></div><div></div><div></div><div></div><div></div><div></div><div></div><div></div><div></div><div></div><div></div><div></div><div></div><div></div><div></div><div></div><div></div><div></div><div></div><div></div><div></div><div></div><div></div><div></div><div></div><div></div><div></div><div></div><div></div><div></div><div></div><div></div><div></div><div></div><div></div><div></div><div></div><div></div><div></div><div></div><div></div><div></div><div></div><div></div><div></div><div></div><div></div><div></div><div></div><div></div><div></div><div></div><div></div><div></div><div></div><div></div><div></div><div></div><div></div><div></div><div></div><div></div><div></div><div></div><div></div><div></div><div></div><div></div><div></div><div></div><div></div><div></div><div></div><div></div><div></div><div></div><div></div><div></div><div></div><div></div><div></div><div></div><div></div><div></div><div></div><div></div><div></div><div></div><div></div><div></div><div></div><div></div><div></div><div></div><div></div><div></div><div></div><div></div><div></div><div></div><div></div><div></div><div></div><div></div><div></div><div></div><div></div><div></div><div></div><div></div><div></div><div></div><div></div><div></div><div></div><div></div><div></div><div></div><div></div><div></div><div></div><div></div><div></div><div></div><div></div><div></div><div></div><div></div><div></div><div></div><div></div><div></div><div></div><div></div><div></div><div></div><div></div><div></div><div></div><div></div><div></div><div></div><div></div><div></div><div></div><div></div><div></div><div></div><div></div><div></div><div></div><div></div><div></div><div></div><div></div><div></div><div></div><div></div><div></div><div></div><div></div><div></div><div></div><div></div><div></div><div></div><div></div><div></div><div></div><div></div><div></div><div></div><div></div><div></div><div></div><div></div><div></div><div></div><div></div><div></div><div></div><div></div><div></div><div></div><div></div><div></div><div></div><div></div><div></div><div></div><div></div><div></div><div></div><div></div><div></div><div></div><div></div><div></div><div></div><div></div><div></div><div></div><div></div><div></div><div></div><div></div><div></div><div></div><div></div><div></div><div></div><div></div><div></div><div></div><div></div><div></div><div></div><div></div><div></div><div></div><div></div><div></div><div></div><div></div><div></div><div></div><div></div><div></div><div></div><div></div><div></div><div></div><div></div><div></div><div></div><div></div><div></div><div></div><div></div><div></div><div></div><div></div><div></div><div></div><div></div><div></div><div></div><div></div><div></div><div></div><div></div><div></div><div></div><div></div><div></div><div></div><div></div><div></div><div></div><div></div><div></div><div></div><div></div><div></div><div></div><div></div><div></div><div></div><div></div><div></div><div></div><div></div><div></div><div></div><div></div><div></div><div></div><div></div><div></div><div></div><div></div><div></div><div></div><div></div><div></div><div></div><div></div><div></div><div></div><div></div><div></div><div></div><div></div><div></div><div></div><div></div><div></div><div></div><div></div><div></div><div></div><div></div><div></div><div></div><div></div><div></div><div></div><div></div><div></div><div></div><div></div><div></div><div></div><div></div><div></div><div></div><div></div><div></div><div></div><div></div><div></div><div></div><div></div><div></div><div></div><div></div><div></div><div></div><div></div><div></div><div></div><div></div><div></div><div></div><div></div><div></div><div></div><div></div><div></div><div></div><div></div><div></div><div></div><div></div><div></div><div></div><div></div><div></div><div></div><div></div><div></div><div></div><div></div><div></div><div></div><div></div><div></div><div></div><div></div><div></div><div></div><div></div><div></div><div></div><div></div><div></div><div></div><div></div><div></div><div></div><div></div><div></div><div></div><div></div><div></div><div></div><div></div><div></div><div></div><div></div><div></div><div></div><div></div><div></div><div></div><div></div><div></div><div></div><div></div><div></div><div></div><div></div><div></div><div></div><div></div><div></div><div></div><div></div><div></div><div></div><div></div><div></div><div></div><div></div><div></div><div></div><div></div><div></div><div></div><div></div><div></div><div></div><div></div><div></div><div></div><div></div><div></div><div></div><div></div><div></div><div></div><div></div><div></div><div></div><div></div><div></div><div></div><div></div><div></div><div></div><div></div><div></div><div></div><div></div><div></div><div></div><div></div><div></div><div></div><div></div><div></div><div></div><div></div><div></div><div></div><div></div><div></div><div></div><div></div><div></div><div></div><div></div><div></div><div></div><div></div><div></div><div></div><div></div><div></div><div></div><div></div><div></div><div></div><div></div><div></div><div></div><div></div><div></div><div></div><div></div><div></div><div></div><div></div><div></div><div></div><div></div><div></div><div></div><div></div><div></div><div></div><div></div><div></div><div></div><div></div><div></div><div></div><div></div><div></div><div></div><div></div><div></div><div></div><div></div><div></div><div></div><div></div><div></div><div></div><div></div><div></div><div></div><div></div><div></div><div></div><div></div><div></div><div></div><div></div><div></div><div></div><div></div><div></div><div></div><div></div><div></div><div></div><div></div><div></div><div></div><div></div><div></div><div></div><div></div><div></div><div></div><div></div><div></div><div></div><div></div><div></div><div></div><div></div><div></div><div></div><div></div><div></div><div></div><div></div><div></div><div></div><div></div><div></div><div></div><div></div><div></div><div></div><div></div><div></div><div></div><div></div><div></div><div></div><div></div><div></div><div></div><div></div><div></div><div></div><div></div><div></div><div></div><div></div><div></div><div></div><div></div><div></div><div></div><div></div><div></div><div></div><div></div><div></div><div></div><div></div><div></div><div></div><div></div><div></div><div></</div></div></div>			
---	--	--	--

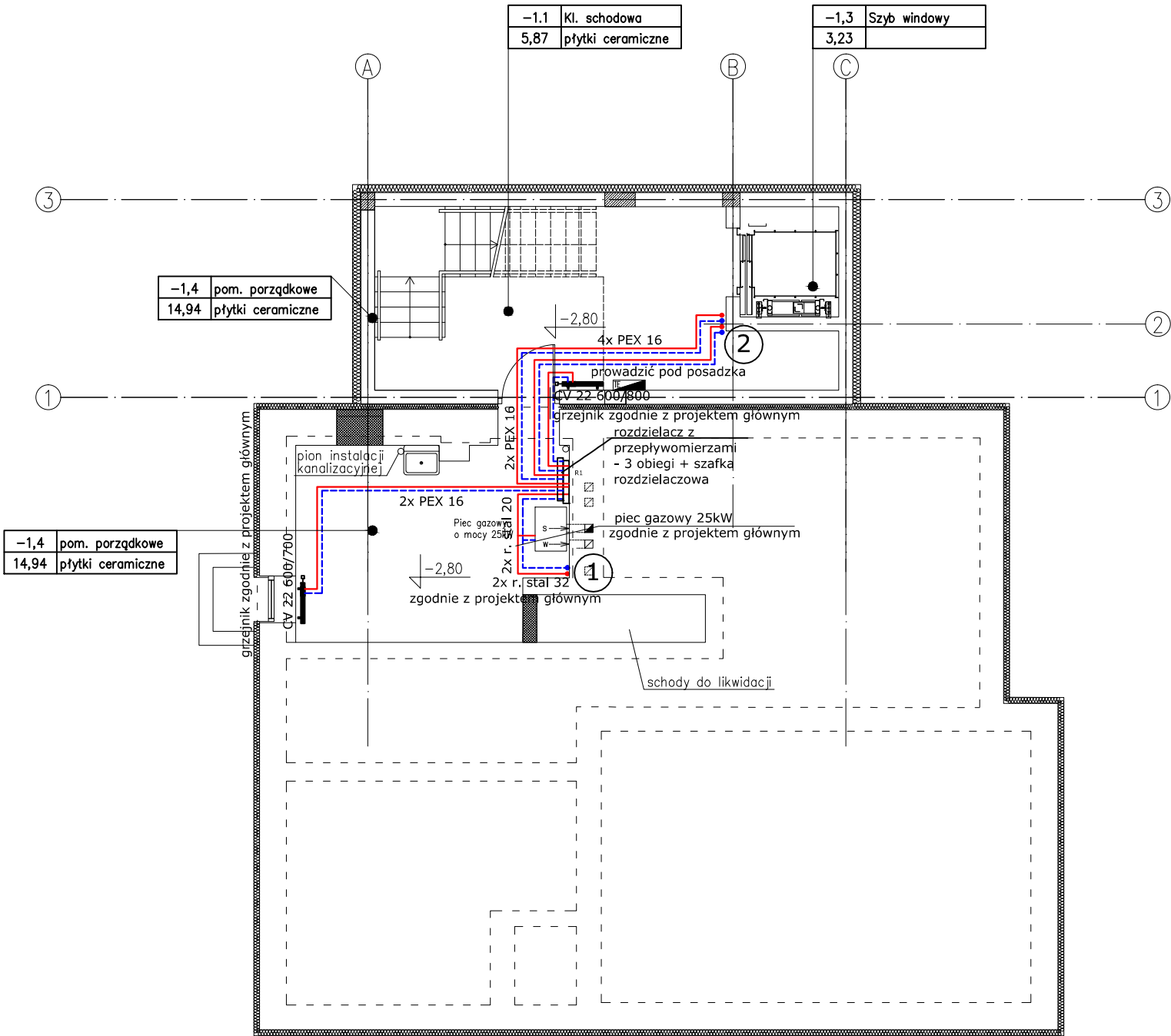
RZUT PIWNIC SKALA 1:100

- zasilenie instalacji c.o.
- powrót instalacji c.o.



- Uwagi:
- Całość instalacji wykonać z rur wielowarstwowych
 - Podejścia do grzejników wykonać średnicą 16x2,0
 - Podejścia do grzejników izolować izolacją z pianki PE w płaszczu ochronnym grubości min. 13mm
 - Głowice termostatyczne - zgodnie z wytycznymi producenta

1 PION C.O.



PRACOWNIA PROJEKTOWA RAFAŁ WESOŁOWSKI, TEL. 667-865-337

Nazwa obiektu: PROJEKT BUDOWLANY ZAMIENNY
Rozbudowa, nadbudowa i przebudowa (modernizacja) budynku Gminnego Ośrodka Pomocy Społecznej (dawna Agronomówka) wraz ze zmianą sposobu użytkowania na Bibliotekę Publiczną i Świetlicę Srodowiskową

Tytuł rysunku:	Adres obiektu:	Rysunek zamienny do rysunku:
Instalacja c.o. Rzut piwnic	ul. Legionistów 21-002 Jastków Dz. nr ew.: 10/31, 10/46 obr. Panienszczyzna	S-7
		Skala: 1:100

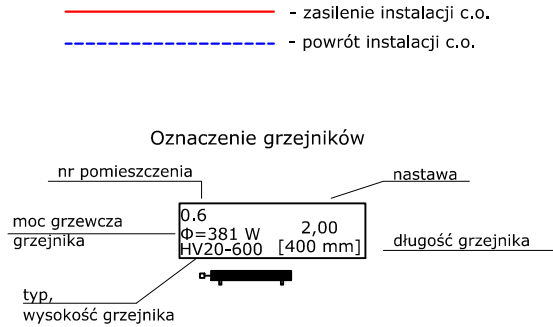
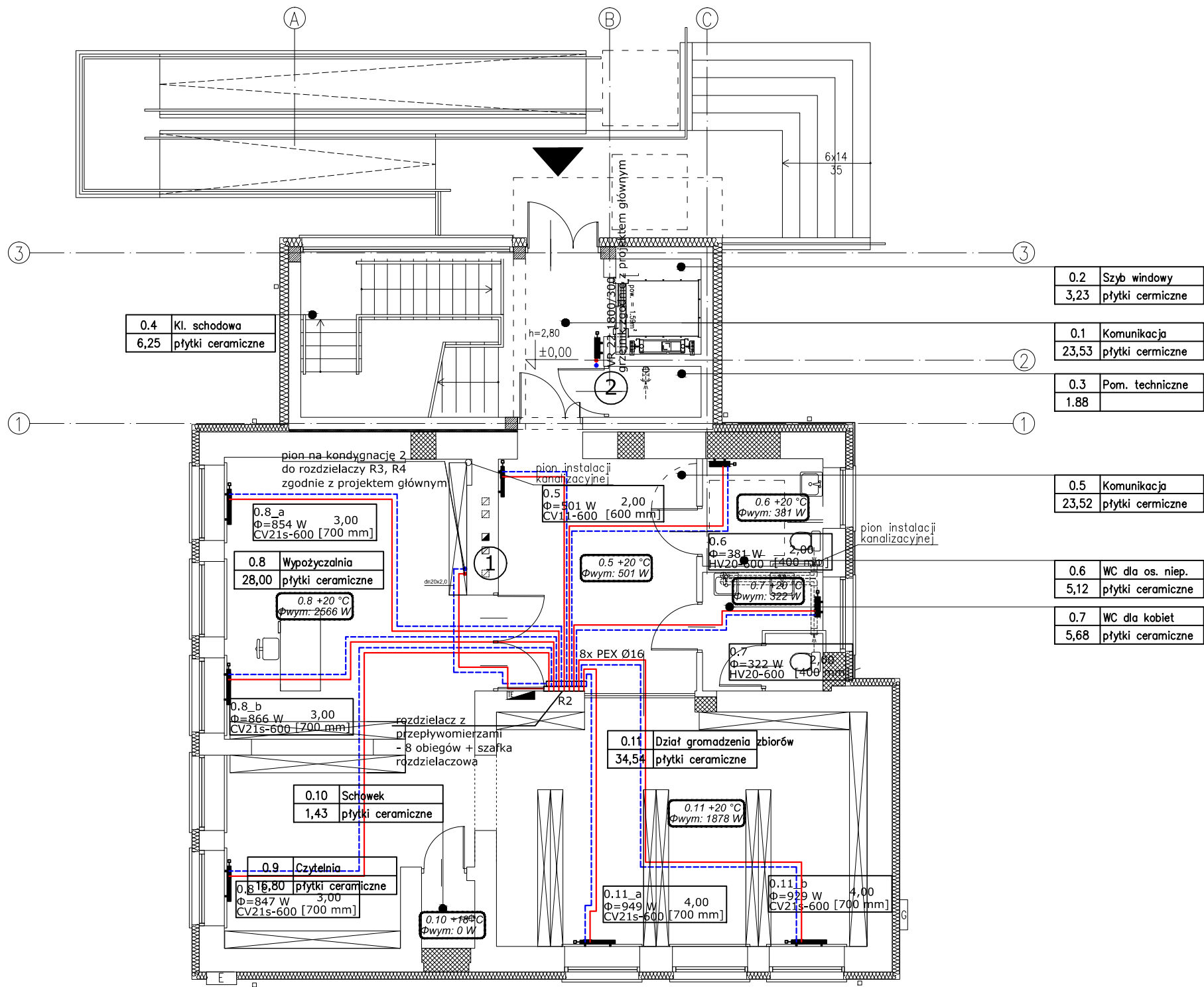
Inwestor:
URZĄD GMINY JASTKÓW
Panienszczyzna, ul. Chmielowa 3, 21-002 Jastków

BRANŻA: SANITARNA

STUDIUM: PROJEKT BUDOWLANO-WYKONAWCZY

Projektant: mgr inż. Maria Płachecka	Uprawnienia: LUB/0096 /PWBS/16	Data: 04.2019	Podpis:
Sprawdzający: mgr inż. Radosław Gruszka	Uprawnienia: LUB/0242 /PWBS/18	Data: 04.2019	Podpis:

RZUT PARTERU SKALA 1:100



- Uwagi:
- Całość instalacji wykonać z rur wielowarstwowych
 - Podejścia do grzejników wykonać średnicą 16x2,0
 - Podejścia do grzejników izolować izolacją z pianki PE w płaszczu ochronnym grubości min. 13mm
 - Główce termostatyczne - zgodnie z wytycznymi producenta

1 PION C.O.

PROJEKT

PRACOWNIA PROJEKTOWA RAFAŁ WESOŁOWSKI, TEL. 667-865-337

Nazwa obiektu: PROJEKT BUDOWLANY ZAMIENNY
Rozbudowa, nadbudowa i przebudowa (modernizacja) budynku Gminnego Ośrodka Pomocy Społecznej (dawna Agronomówka) wraz ze zmianą sposobu użytkowania na Bibliotekę Publiczną i Świetlicę Środowiskową

Tytuł rysunku:

Instalacja c.o.
Rzut parteru

Adres obiektu:

ul. Legionistów
21-002 Jastków
Dz. nr ew.:
10/31, 10/46
obr. Panienszczyzna

Rysunek zamienny do rysunku:

1:100

Skala:

S-8

Investor:

URZĄD GMINY JASTKÓW
Panienszczyzna, ul. Chmielowa 3, 21-002 Jastków

BRANŻA: SANITARNA

STUDIUM: PROJEKT BUDOWLANO-WYKONAWCZY

Projektant:

mgr inż.
Maria Płachecka

Uprawnienia:

LUB/0096
/PWBS/16

Data:

04.2019

Podpis:

Sprawdzający:

mgr inż.
Radosław Gruszka

Uprawnienia:

LUB/0242
/PWBS/18

Data:

04.2019

Podpis:

RZUT PIĘTRA SKALA 1:100

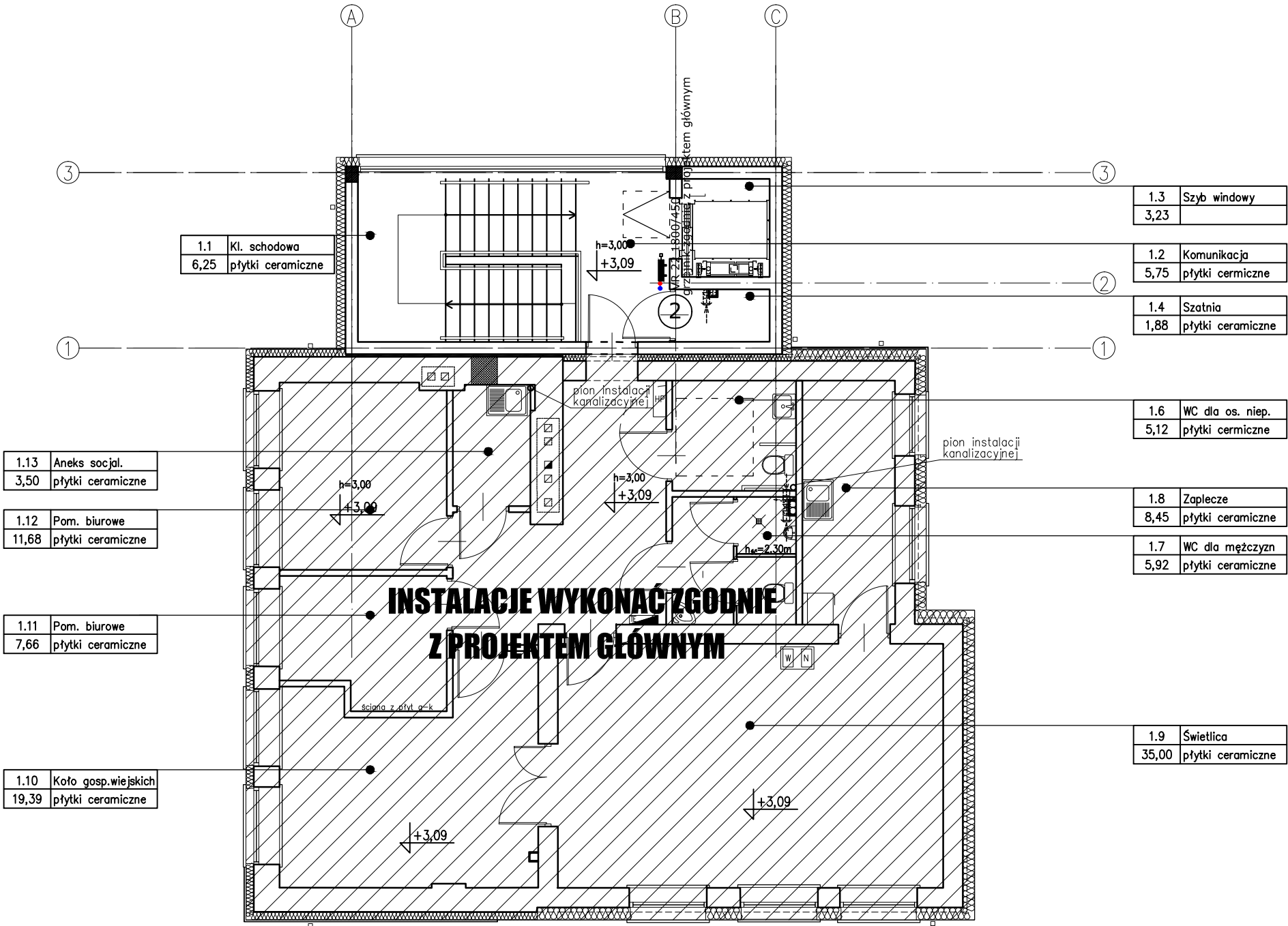
→ zasilenie instalacji c.o.
→ powrót instalacji c.o.

Oznaczenie grzejników

nr pomieszczenia	0.6	nastawa
moc grzewcza grzejnika	Φ=381 W HV20-600 [400 mm]	2,00 długość grzejnika
typ, wysokość grzejnika		

- Uwagi:
- 1. Całość instalacji wykonać z rur wielowarstwowych
 - 2. Podejścia do grzejników wykonać średnicą 16x2,0
 - 3. Podejścia do grzejników izolować izolacją z pianki PE w płaszczu ochronnym grubości min. 13mm
 - 4. Głowice termostatyczne - zgodnie z wytycznymi producenta

1 PION C.O.



VOLPE PROJEKT

PRACOWNIA PROJEKTOWA RAFAŁ WESOŁOWSKI, TEL. 667-865-337

Nazwa obiektu: PROJEKT BUDOWLANY ZAMIENNY
Rozbudowa, nadbudowa i przebudowa (modernizacja) budynku Gminnego Ośrodka Pomocy Społecznej (dawna Agronomówka) wraz ze zmianą sposobu użytkowania na Bibliotekę Publiczną i Świetlicę Srodowiskową

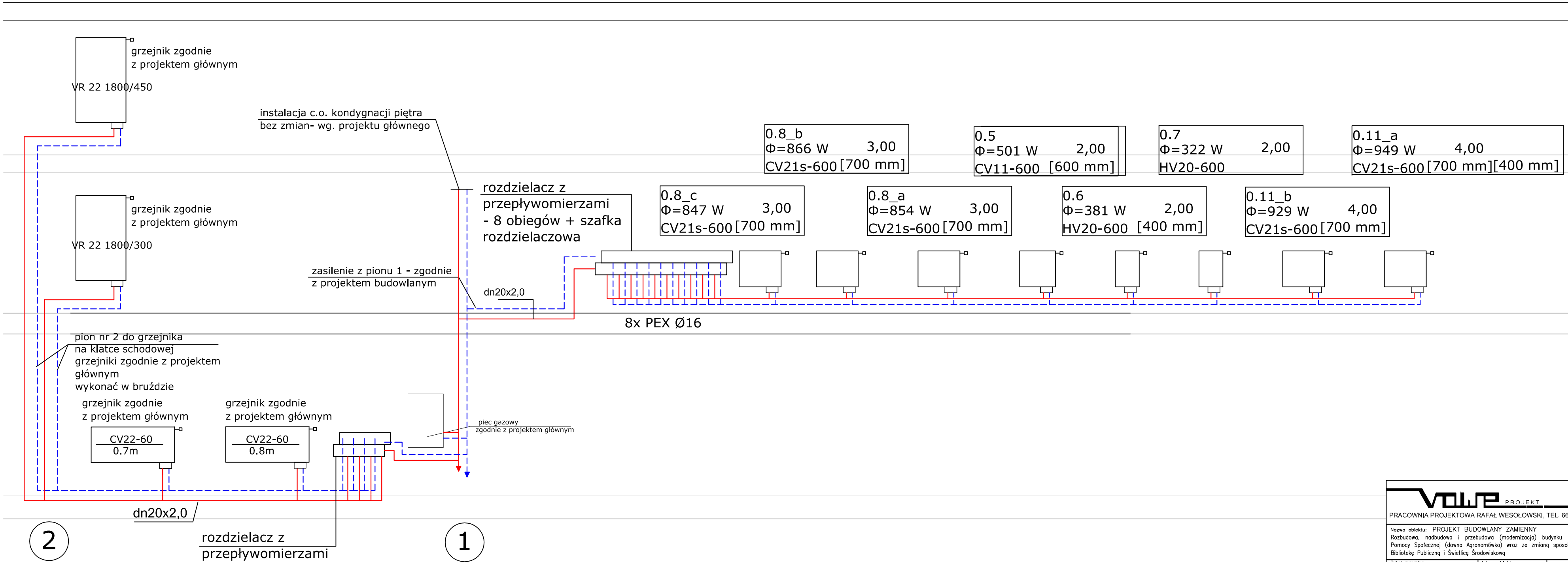
Tytuł rysunku:	Adres obiektu:	Rysunek zamienny do rysunku:
Instalacja c.o.	ul. Legionistów	S-9
Rzut piętra	21-002 Jastków	Skala:
	Dz. nr ew.:	1:100
	10/31, 10/46	
	obr. Panienszczyzna	

Inwestor:
URZĄD GMINY JASTKÓW
Panienszczyzna, ul. Chmielowa 3, 21-002 Jastków

BRANŻA: SANITARNA

STUDIUM: PROJEKT BUDOWLANO-WYKONAWCZY

Projektant: mgr inż. Maria Płachecka	Uprawnienia: LUB/0096 /PWBS/16	Data: 04.2019	Podpis:
Sprawdzający: mgr inż. Radosław Gruszka	Uprawnienia: LUB/0242 /PWBS/18	Data: 04.2019	Podpis:



VOŁPE PROJEKT

PRACOWNIA PROJEKTOWA RAFAŁ WESOŁOWSKI, TEL. 667-865-337

Nazwa obiektu: PROJEKT BUDOWLANY ZAMIENNY Rozbudowa, nadbudowa i przebudowa (modernizacja) budynku Gminnego Ośrodka Pomocy Społecznej (dawna Agronomówka) wraz ze zmianą sposobu użytkowania na Bibliotekę Publiczną i Świetlicę Środowiskową

Tytuł rysunku:
Instalacja c.o.
Rozwinięcie

Adres obiektu:
ul. Legionistów
21-002 Jastków

Dz. nr ew.:
10/31, 10/46
obr. Panieńszczyzna

Rysunek zamienny do rysunku:
S-10

Skala:
1:50

Investor:
URZĄD GMINY JASTKÓW
Panieńszczyzna, ul. Chmielowa 3, 21-002 Jastków

BRANŻA: SANITARNA

STUDIUM: PROJEKT BUDOWLANO-WYKONAWCZY

Projektant:
mgr inż.
Maria Ptachecka

Uprawnienia:
LUB/0096
/PWBS/16

Data:
04.2019

Podpis:

Sprawdzający:
mgr inż.
Radosław Gruszka

Uprawnienia:
LUB/0242
/PWBS/18

Data:
04.2019

Podpis:

CZĘŚĆ OPISOWA WENTYLACJA MECHANICZNA

• OPIS TECHNICZNY

1. Podstawa opracowania
2. Dane ogólne
3. Zakres projektu
4. Ocena stanu technicznego
5. Opis robót instalacyjnych remontowych
 - 5.1. Demontaże, roboty rozbiórkowe, wykucia
 - 5.2. Roboty instalacyjne
 - 5.2.1. Nawiew N1 / wywiew W1
 - 5.2.2. Wywiew W2
 - 5.2.3. Wywiew W3
 - 5.2.4. Instalacja klimatyzacji
 - 5.2.5. Przygotowanie chłodu/ciepła - moduł DX centrali wentylacyjnej
 - 5.2.6. Przewody chłodnicze
6. Plan Bioz

• ZAŁĄCZNIKI

CZĘŚĆ RYSUNKOWA

OPIS TECHNICZNY – INSTALACJA WENTYLACJI MECHANICZNEJ

1. PODSTAWA OPRACOWANIA

- Wytyczne Zamawiającego
- oględziny budynku i pomiary inwentaryzacyjne wykonane do projektu budowlanego głównego
- podkłady budowlane
- projekt budowlany główny z pozwoleniem na budowę nr 1325/17 znak AB.6740.1095.2017.MK61074/17 z dnia 16.08.2017r

2. DANE OGÓLNE

Bez zmian.

3. ZAKRES PROJEKTU

Istotą projektu jest przebudowa i modernizacja istniejącego budynku w celu przystosowania na potrzeby Biblioteki. Ponadto w budynku zlokalizowana będzie Świetlica Środowiskowa z zapleczem socjalnym i sanitarnym, a także pomieszczenia dla Koła Gospodyń Wiejskich.

W ramach robót wewnętrznych zaprojektowano instalację:

- wentylacji mechanicznej nawiewno – wywiewnej z odzyskiem ciepła – wg projektu głównego, zmiany w obrębie parteru
- wentylacji mechanicznej wywiewnej działającej okresowo – węzły sanitarne, szatnia, serwerownia- wg projektu głównego, zmiany w obrębie parteru
- klimatyzacji (dotyczy wyłącznie pomieszczenia serwerowni) - wg projektu głównego

W zakresie projektu znajdują się następujące prace:

- a) zamurowanie istniejących kanałów wentylacyjnych (za wyjątkiem kotłowni)
- b) wykucie otworów montażowych w ścianach istniejących pod kanały wentylacyjne- wg projektu głównego
- c) montaż centrali wentylacyjnej na dachu wraz z urządzeniami towarzyszącymi- wg projektu głównego
- d) montaż układu nawiewno – wywiewnego N1/W1 - wg projektu głównego, zmiany w obrębie parteru
- e) montaż układu wywiewnego W2 z sanitariatów - wg projektu głównego, zmiany w obrębie parteru
- f) montaż układu wywiewnego W3 z pomieszczenia szatni i serwerowni - wg projektu głównego
- g) montaż instalacji klimatyzacji pomieszczenia serwerowni - wg projektu głównego

4. OCENA STANU TECHNICZNEGO

Bez zmian.

5. OPIS ROBÓT INSTALACYJNYCH REMONTOWYCH

5.1. DEMONTAŻE, ROBOTY ROZBIÓRKOWE, WYKUCIA

Demontaże i roboty rozbiórkowe bez zmian.

Przebicia istniejących ścian pod przewody wentylacyjne w obrębie wszystkich kondygnacji z wyjątkiem parteru.

5.2. ROBOTY INSTALACYJNE

5.2.1 NAWIEW N1, WYWIEW W1

W ramach układu nawiewno - wywiewnego w pomieszczeniach na parterze i piętrze zaprojektowano układ N1/W1, w skład którego wchodzi:

- czerpnia ścienna zabudowana w ścianie attykowej
- wyrzutnia dachowa z wyrzutem poziomym zabudowana na stropodachu
- kanał doprowadzający powietrze do centrali (w izolacji)
- centrala wentylacyjna nawiewno - wywiewna $Q = 1320/1100 \text{ m}^3/\text{h}$ (250Pa)
- kanały: nawiewny i wywiewny wprowadzone przez projektowany stropodach do budynku
- wyprowadzenie i rozdział kanałów zgodnie z częścią graficzną
- kanały nawiewne i wywiewne prostokątne indywidualne do poszczególnych pomieszczeń
- kratki nawiewne i wywiewne z regulowanymi lamelkami

Na przewodach nawiewnych i wywiewnych w miejscach wskazanych na rysunkach zamontować przepustnice.

Zaprojektowano kanały prostokątne i kształtki stalowe z blachy stalowej ocynkowanej. Kanały wentylacyjne czerpni i wyrzutni izolować matami z wełny mineralnej o grubości min. 25mm. Kanały wentylacyjne nawiewne i wywiewne

prorowadzone na dachu izolować matami z wełny mineralnej o grubości min. 80mm. Wszystkie kanały zewnętrzne obudować płaszczem ochronnym z blachy aluminiowej pokrytej warstwą odporną na promieniowanie UV. Kanały wentylacyjne prowadzone wewnątrz osłony termicznej budynku należy zaizolować matami z wełny mineralnej o grubości min. 40mm z powłoką aluminiową.

Do mocowania kanałów stosować profile, kształtki i wsporniki stalowe ocynkowane systemowe.

Centralę wentylacyjną zamontować na dedykowanej ramie stalowej umieszczonej na wspornikach dachowych typu „big foot”. Stopy wsporników zamontować do stropu za pośrednictwem mat antywibracyjnych.

BILANS POWIETRZA											
Nr	Pomieszczenie	Powierzchnia	Kubatura	STRUMIEŃ POWIETRZA						UKŁADY	
				Krotność wymian	z krotności	Ilość osób	z liczby osób	normatywny	minimalny	N1	W1
-	-	m ²	m ³	n/h	m ³ /h	szt	m ³ /h	m ³ /h	m ³ /h	m ³ /h	m ³ /h
PARTER											
0.1	komunikacja									bez zmian	
0.2	Szyb windowy									bez zmian	
0.3	Szyb windowy									bez zmian	
0.4	Kl. schodowa									bez zmian	
0.5	komunikacja	23,52	63,5	1,5	95				100	100	-
0.6	WC dla niepełnosprawnych									bez zmian	
0.7	WC dla kobiet									bez zmian	
0.8	Biblioteka	28,00	75,6	3	227				227	250	100
0.9	Biblioteka	16,80	45,4	3	136				136	-	150
0.10	Schowek				0					bez zmian	
0.11	Biblioteka	34,54	93,3	3	280			50	280	250	250
PIĘTRO											
BEZ ZMIAN											

5.2.2 WYWIEW W2

Bez zmian.

5.2.3 WYWIEW W3

Bez zmian.

5.2.4 INSTALACJA KLIMATYZACJI

Bez zmian.

5.2.6 PRZEWODY CHŁODNICZE

Bez zmian.

6. PLAN BIOZ

Zakres robót dla instalacji sanitarnych obejmuje wykonanie instalacji wewnętrznej:

instalacji wentylacji mechanicznej.

PRZEWIDYWANE ZAGROŻENIA PODCZAS REALIZACJI ROBÓT

- Porażenie prądem elektrycznym - może nastąpić przy pracach z użyciem urządzeń zasilanych prądem elektrycznym z rozdzielnic. Zagrożenie występować będzie w fazie prowadzenia prac z wykorzystaniem elektronarzędzi.
- Urządzenia niebezpieczne – źródło zagrożenia - butle z palnikami do spawania gazowego, młoty elektromechaniczne do betonu, szlifierki ręczne elektryczne. Należy wyznaczyć osoby uprawnione do obsługi tych urządzeń niebezpiecznych, wygradzać strefę niebezpieczną.
- Upadek na płaszczyźnie – zagrożenie występować będzie na drogach i ciągach komunikacyjnych.

Należy zwrócić uwagę na wyznaczenie bezpiecznych dojsć, nie zastawianiu ich, utrzymaniu porządku i czystości oraz stosowaniu prawidłowego obuwia.

SPOSÓB PROWADZENIA INSTRUKTAŻU PRZED ROZPOCZĘCIEM ROBÓT

Instruktażu należy dokonać przed rozpoczęciem prac i fakt ten udokumentować wpisem do protokołu instruktażu potwierdzonym podpisem pracownika. Za prowadzenie instruktażu odpowiedzialny jest bezpośredni przełożony brygady wykonującej prace.

W instruktażu uwzględnić:

- informacje o warunkach atmosferycznych
- bezpieczne metody wykonywania prac
- informacje o występujących zagrożeniach oraz sposobach zabezpieczania się przed skutkami występujących zagrożeń,

7.

- zasady komunikowania się pracowników,
- zasady bezpiecznego wykonywania prac,
- zasady postępowania w przypadku występowania zagrożenia, a w szczególności: udzielania pierwszej pomocy, sposobie postępowania na wypadek wystąpienia zagrożenia zdrowia lub życia, sposobie powiadamiania służb ratowniczych w przypadku zauważenia zagrożenia.

ŚRODKI TECHNICZNE I ORGANIZACYJNE ZAPOBIEGAJĄCE NIEBEZPIECZEŃSTWOM WYNIKAJĄCYM Z WYKONYWANIA ROBÓT

Podczas wykonywania prac należy:

- stosować urządzenia sprawne technicznie, ze sprawną instalacją przeciwpożarową,
- wyznaczać strefy niebezpieczne, używać sprawne urządzenia do transportu, dobierać odpowiednie obciążenia.
- wyznaczać osoby do obsługi urządzeń niebezpiecznych, wygradzać strefę niebezpieczną,
- wyznaczać bezpieczne dojścia, nie zastawiać ich, utrzymywać porządek i czystość oraz stosować prawidłowe obuwie,
- używać rękawice ochronne oraz wyposażać brygadę w podręczną apteczkę ze środkami dezynfekującymi i opatrunkowymi,
- wyposażać stanowisko z zagrożeniem w podręczny sprzęt p.poż., nie używać ognia otwartego przy pracach z zastosowaniem środków łatwopalnych,
- przestrzegać zakazu wykonywania robót montażowych w temp. Poniżej -5°C.

RZUT PARTERU SKALA 1:100

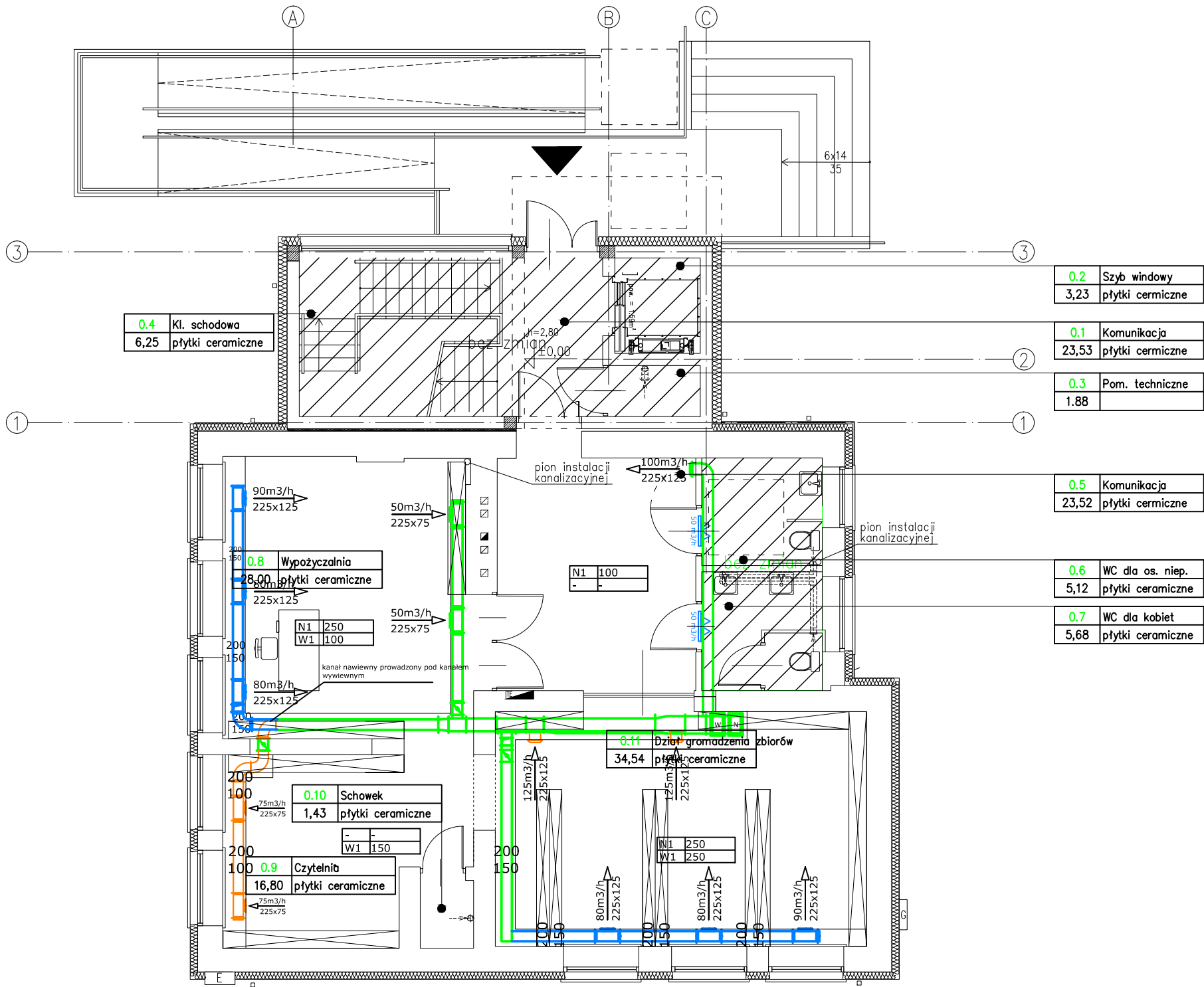
LEGENDA:

- układ nawiewny
- układ wywiewny
- instalacja bez zmian
- kratka transferowa

N2	500	- układ nawiewny / ilość powierza
W2	450	- układ wywiewny / ilość powierza

UWAGI:

- dokumentację rozpatrywać wielobranżowo,
- przed przystąpieniem do robót należy przeanalizować możliwości montażowe
- wszystkie otwory wentylacji grawitacyjnej w pomieszczeniach z projektowaną wentylację mechaniczną zaślepić,
- kratki transferowe w drzwiach wg arch.,



PROJEKT

PRACOWNIA PROJEKTOWA RAFAŁ WESOŁOWSKI, TEL. 667-865-337

Nazwa obiektu: PROJEKT BUDOWLANY ZAMIENNY
Rozbudowa, nadbudowa i przebudowa (modernizacja) budynku Gminnego Ośrodka Pomocy Społecznej (dawna Agronomówka) wraz ze zmianą sposobu użytkowania na Bibliotekę Publiczną i Świetlicę Środowiskową

Tytuł rysunku:
instalacja wentylacji
i klimatyzacji
Rzut parteru

Adres obiektu:
ul. Legionistów
21-002 Jastków
Dz. nr ew.:
10/31, 10/46
obr. Panienszczyzna

Rysunek zamienny do rysunku:
S-14
Skala:
1:100

Inwestor:
URZĄD GMINY JASTKÓW
Panienszczyzna, ul. Chmielowa 3, 21-002 Jastków

BRANŻA: SANITARNA

STUDIUM: PROJEKT BUDOWLANO-WYKONAWCZY

Projektant: mgr inż. Maria Płachecka	Uprawnienia: LUB/0096 /PWBS/16	Data: 04.2019	Podpis:
Sprawdzający: mgr inż. Radosław Gruszka	Uprawnienia: LUB/0242 /PWBS/18	Data: 04.2019	Podpis: